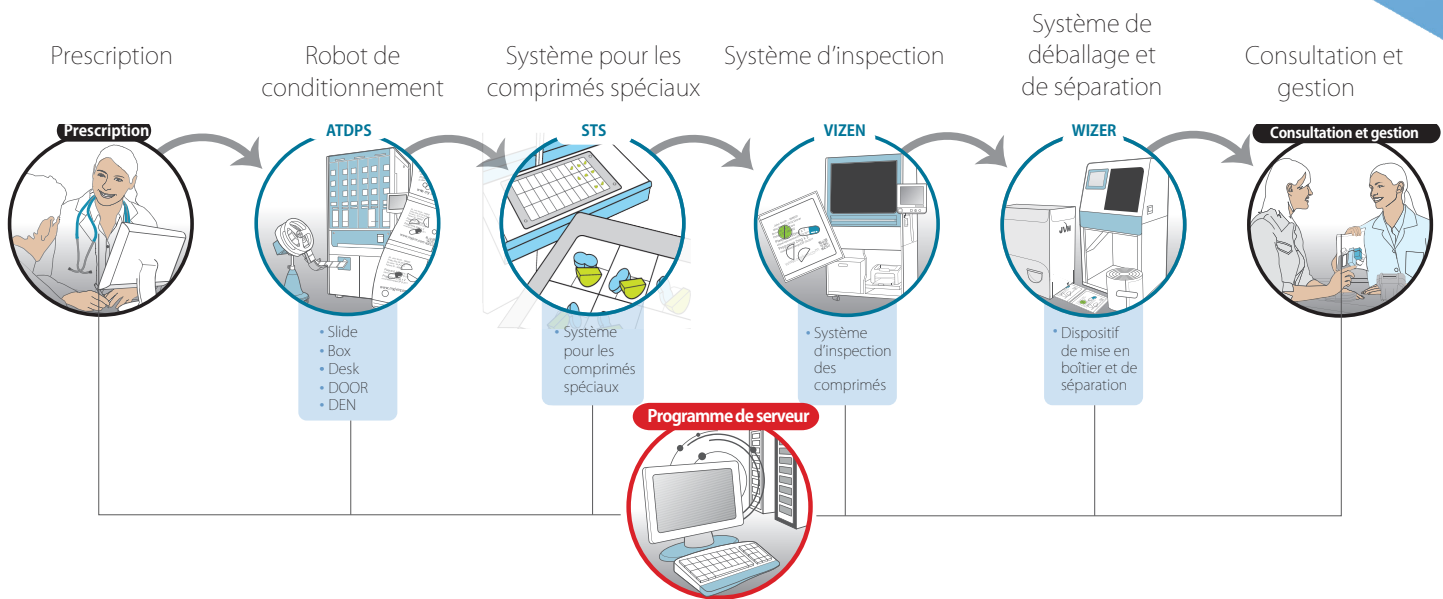


L'avenir, c'est OnCube !

Logiciel de dernière génération pour la gestion des processus d'emballage

ADMINISTRATION DES MÉDICAMENTS ET DES INFORMATIONS SUR LES PATIENTS, ORGANISATION DES COMMANDES



OnCube propose un processus d'emballage efficace tout en assurant la parfaite sécurité du patient. Le système permet de gérer, d'exploiter et de surveiller l'ensemble du processus de production, et offre des fonctionnalités étendues pour le traitement des données relatives aux patients et aux médicaments à partir d'un fichier OCS (un fichier contenant les détails de la prescription générée par le système de la pharmacie ou de l'hôpital), la gestion de la médication ainsi que des utilisateurs du système.

Il est possible de contrôler les machines d'emballage à partir d'une base de données centrale unique. OnCube est également capable de fonctionner de concert avec les autres dispositifs proposés en option, comme VIZEN (système d'inspection des sachets), WIZER (enroulement et séparation des séries de sachets par patient) et STS LS (pour la distribution des médicaments spéciaux, ou des comprimés partiels). La liaison avec votre système d'information en pharmacie est assurée par une interface standardisée pour votre pays.

Que peut-on attendre du logiciel OnCube :

- Le contrôle de l'exécution des tâches pour l'ensemble du processus de commande dans un seul programme.
- La gestion des données de médication grâce à l'enregistrement d'un numéro unique pouvant être défini par l'utilisateur.
- La numérisation et le traitement des données relatives aux patients et aux prescriptions.
- La protection par mot de passe et la sécurité paramétrée par l'utilisateur.
- L'état actuel de chaque machine consultable en un clin d'œil à l'écran.
- Des rapports d'exploitation générés par le système.
- Consignation détaillée des erreurs.
- Prise en charge de la fonctionnalité codes-barres 2D GS1.
- Regroupement de toutes les données dans une base de données unique pour faciliter l'organisation.
- Logiciel conforme aux normes G(A)MP ; matériel conforme aux normes GMP (BPF).
- Affiche la machine la plus efficace à utiliser pour chaque opération spécifique.
- Planification optimisée via le STS Load Station (Station de chargement STS) pour les comprimés spéciaux.
- Une interface conviviale.
- L'accessibilité constante du système, même pendant l'exploitation.
- L'accès à la base de données OnCube par des logiciels tiers grâce au service Web OnCube.
- Le calcul de l'ordre de production optimal sur chaque machine grâce à des algorithmes optimisés.

La mise à niveau du logiciel OnCube vous offre :

GESTION DES MÉDICAMENTS

- Possibilité de déballer et répartir les comprimés dans des récipients séparés avec codes-barres/numéros de lot attirés, par comprimés entiers ou partiels.
- Le calcul du déballage est disponible. Une prévision du déballage est réalisée sur une période déterminée (en semaines ou en jours).
- Les cassettes peuvent être affectées à toutes les machines ou à un groupe de machines spécifique. Une meilleure affectation pour répartir les tâches !

GESTION DES TÂCHES

- Mise en mémoire tampon manuelle ou automatique. L'identification de l'hôpital est possible lorsque son identité se trouve dans le fichier ou dans le nom de fichier. Paramétrable pour chaque hôpital.
- Stockage optionnel du fichier OCS dans OnCube. Possibilité de répéter une tâche !
- Les patients peuvent être transférés d'une machine à une autre tant que la tâche n'a pas encore été exécutée.
- Possibilité d'effectuer un préemballage. Conservé pour une utilisation ultérieure, avec ou sans le nom du patient.
- Possibilité de créer un groupe de machines. Les cassettes peuvent désormais être affectées à toutes les machines ou à un groupe de machines spécifique.
- Impression multilingue disponible. Les langues peuvent être définies en fonction de la localisation. Les caractéristiques principales des médicaments et des sachets peuvent être traduites selon la localisation (jour de la semaine, couleur ou forme du médicament, etc.).
- La distribution inversée est disponible en fonction de la localisation.
- Pour régler la mise en page d'impression, une seule ligne de médication doit être modifiée. Ensuite, elle se répète automatiquement sur les sachets. Les champs d'impression optionnels peuvent être permutés.
- Traitement automatique disponible. L'intégralité du processus de calcul est exécutée sur la station OnCube avant le début de l'exploitation.

AUTHENTIFICATION

- Authentification selon l'action. Le niveau d'accès est défini selon le groupe. Il est possible de définir le niveau d'authentification selon l'action : automatique, nom d'utilisateur/mot de passe ou principe des quatre yeux.
- Traçabilité des actions. Rapport dans la section des rapports. Pour tous les utilisateurs, ou pour un utilisateur spécifique par période.

VIZEN

- Les images des pilules peuvent être chargées dans le menu des médicaments et les images des sachets sont visibles dans le menu Track and trace (Suivi et traçage) grâce à l'intégration du VIZEN.

ACCÈS PAR DES TIERS

- Prise en charge de l'exportation de fichiers XML.
- Prise en charge de l'accès aux services Web.

ADMINISTRATION

- Un outil de signalement plus rapide a été créé.

ASSISTANCE MATÉRIELLE

- BOX, Slide, Door, Desk, DEN, NS(P), ACRS2, ACRS3 et les machines futures.

Intégration d'un code de radiofréquence personnel

Une puce en plastique avec un radio-identifiant (RFID) unique remplace le nom d'utilisateur et le mot de passe de connexion. L'accès au système est obtenu en présentant la puce devant le lecteur, et toutes les actions sont consignées pour chaque utilisateur.