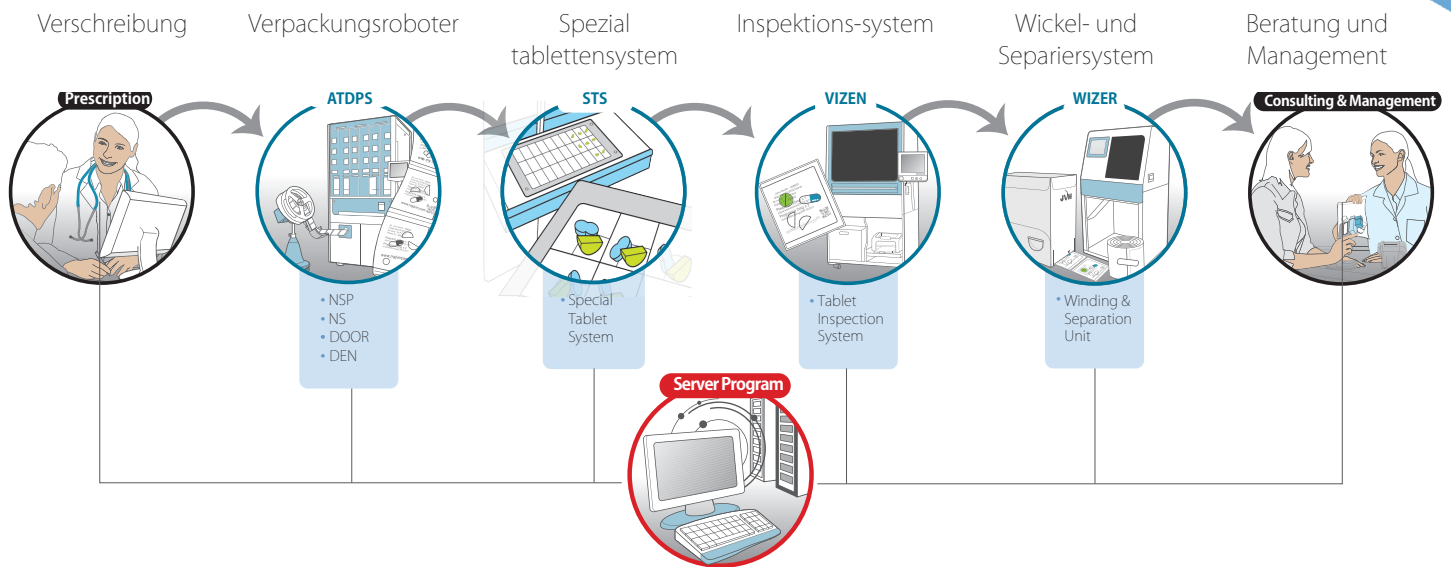


OnCube ist die Zukunft!

Software für das Verpackungsprozessmanagement der neuesten Generation

VERWALTUNG VON MEDIKAMENTEN UND PATIENTENINFORMATIONEN, ORGANISATION VON BESTELLUNGEN



OnCube kombiniert einen effizienten Verpackungsprozess mit maximaler Patientensicherheit. Die Lösung ermöglicht die Verwaltung, Ausführung und Überwachung des gesamten Produktionsprozesses und bietet umfangreiche Funktionen zur Verarbeitung von Patienten- und Medikationsdaten aus einer OCS-Datei (eine Datei mit den Verschreibungsdaten, die vom Apotheken- oder Krankenhaussystem erzeugt wird) und der Verwaltung von Medikamenten und Systembenutzern.

Die Verpackungsmaschine lässt sich über eine einzige zentrale Datenbank steuern. OnCube ist auch in der Lage, mit den anderen optionalen Geräten wie dem VIZEN (Beutelkontrollsystem), dem WIZER (Aufwickeln und Separieren von Beutelsträngen pro Patient) und dem STS LS (für die Abgabe spezieller Medikamente oder von Tablettenteilen) zusammenzuarbeiten. Für die Anbindung an das Apothekeninformationssystem wird eine Standardschnittstelle für Ihr Land verwendet.

OnCube Software erfüllt die folgenden Erwartungen:

- Workflow-Steuerung für den gesamten Bestellprozess in einem Programm.
- Verwaltung der Medikationsdaten unter Verwendung einer eindeutigen, wählbaren Nummernregistrierung.
- Scannen und Verarbeiten von Patienten- und Rezeptdaten.
- Passwortgeschützte und benutzerdefinierte Sicherheit.
- Der aktuelle Status jeder Maschine kann schnell und einfach auf dem Display abgelesen werden.
- Vom System generierte Produktionsberichte.
- Umfangreiche Fehlerprotokollierung.
- Unterstützt 2D-GS1-Barcode-Funktionalität.
- Eine Datenbank enthält alle Daten zur Vereinfachung der Organisation.
- Die Software ist G(A)MP-konform; die Hardware ist GMP-konform.
- Zeigt an, welche Maschine für bestimmte Vorgänge am wirtschaftlichsten ist.
- Optimale Planung über die STS Load Station (STS-Füllstation) für Spezialtabletten.
- Benutzerfreundliche Oberfläche.
- System jederzeit zugänglich - auch während der Produktion.
- Zugriff auf die OnCube-Datenbank durch Fremdsoftware über den OnCube-Webservice.
- Optimierte Algorithmen berechnen die beste Reihenfolge für die Produktion auf jeder Maschine.

Das Upgrade der OnCube Software bietet Ihnen:

MEDIKAMENTENVERWALTUNG

- Möglichkeit der Blisterentleerung von Tabletten in separaten Behältern mit eigenem Barcode/eigener Losnummer. Möglichkeit für Ganz- oder Teildtabletten.
- Möglichkeit der Berechnung von Blisterentleerungen. Basierend auf einem festgelegten Zeitraum (Wochen oder Tage) wird eine Vorhersage für die Blisterentleerung getroffen.
- Behälter können allen Maschinen oder einer bestimmten Maschinengruppe zugeordnet werden. Bessere Zuordnung zur Verteilung von Aufgaben!

AUFGABEN-HANDLING

- Manuelle oder automatische Pufferung. Die Identifizierung des Krankenhauses ist möglich, wenn sich die ID in der Datei oder im Dateinamen befindet. Pro Krankenhaus konfigurierbar.
- Optionale Speicherung der OCS-Datei in OnCube. Es ist möglich, eine Aufgabe mehrmals zu erledigen!
- Patienten können zu einer anderen Maschine verlagert werden, solange der Auftrag noch nicht produziert ist.
- Die Vorverpackung kann durchgeführt werden. Wird zur späteren Verwendung mit oder ohne Patientennamen aufbewahrt.
- Es ist möglich, eine Gruppe von Maschinen zu erstellen. Behälter können nun allen Maschinen oder einer bestimmten Maschinengruppe zugeordnet werden.
- Mehrsprachiger Druck möglich. Die Sprachen können pro Standort eingestellt werden. Die wichtigsten Medikamenten- und Beutelmerkmale können pro Standort übersetzt werden (Wochentag, Farbe oder Form des Medikaments usw.).
- Eine Rückwärts-Ausgabe ist pro Standort möglich.
- Um das Drucklayout anzupassen, muss nur eine Medikamentenzeile geändert werden. Dann wird diese Änderung automatisch für alle Beutel wiederholt. Optionale Druckfelder können gedreht werden.
- Automatische Verarbeitung möglich. Der gesamte Berechnungsprozess wird auf der OnCube Station durchgeführt, bevor die Produktion beginnt.

AUTHENTIFIZIERUNG

- Authentisierung pro Aktion. Die Zugriffsebene wird pro Gruppe definiert. Pro Aktion ist es möglich, die Authentisierungsstufe einzustellen: automatisch, Benutzername/Passwort oder 4-Augen-Prinzip.
- Rückverfolgbarkeit der Maßnahmen. Bericht im Berichtsabschnitt. Für alle Benutzer oder einen bestimmten Benutzer pro Zeitraum.

VIZEN

- Bilder der Tabletten können im Menü Medicines geladen werden und Bilder von Beuteln sind im Track-and-Trace-Menü durch die Integration von VIZEN sichtbar.

ZUGRIFF DURCH DRITTE

- Der Export von XML-Dateien wird unterstützt.
- Der Zugriff auf Webservices wird unterstützt.

VERWALTUNG

- Es wird ein schnelleres Reporting-Tool erstellt.

HARDWARE-UNTERSTÜTZUNG

- BOX, Slide, Door, Desk, DEN, NS(P), ACRS2, ACRS3 und zukünftige Maschinen

Integration eines persönlichen Funkfrequenzcodes

Ein Kunststoffchip mit einzigartiger Funkfrequenzkennzeichnung (RFID = Radio Frequency Identification) ersetzt den Benutzernamen und das Passwort. Durch das Halten des Chips gegen das Lesegerät wird der Zugriff auf das System ermöglicht und alle Aktionen werden pro Benutzer protokolliert.